

手機輻射令你有癌症

白內障 和心血管疾病

正確使用手機方法

● 防輻射貼膜

請將所有手機背面加上防輻射貼膜
有鏡頭的部分請使用透明硬貼膜
其他部分可採用透明或不透明軟貼膜

● 手機耳機線

手機遠離腦袋, 耳機線拉直, 手機不可手拿或放
大腿上, 使用手機用手機繩。千萬勿用藍牙耳
機。

● 防輻射環

空中仍有輻射, 加上防輻射環在耳機線上 防止
天線效應。

● 遠離身體

無論講電話, 傳簡訊, 上網等手機都要遠離身
體. 越遠越好。
外出時放包內, 注意將有手機防輻射貼膜那邊向
著自己身體。

不放褲袋, 不掛胸前, 繫腰間請使用防輻射材在

腰包向著自己身體

● 手機位置

不放臥室. 床頭 或枕頭下. 如用手机當鬧鐘把它
放到離身體最遠地方。

● 弱訊號

訊號越弱, 手機會自動增加功率來保持通訊, 所
以在弱訊號的地方最好不打, 也不接聽

● 多傳簡訊

多用發短訊 whatsapp 及其他方式來代替電
話。

● 轉機

回家或到公司後將手機轉座機, 然後關機。
註: 室內不可使用無線電話, 它比手機輻射高 10

倍。

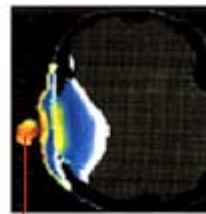
● 剛接通時高輻射

如沒戴耳機剛接通時不拿手機

● 電磁波安全標準 μW (微瓦)

狀態	輻射數據	超出倍數
剛接通時	1000-3000	10,000-30,000
接聽電話	10-50	100-500
開機等候	1-3	10-30
德國安全標準	0.1	●

● 使用手機 輻射影響腦部範圍 成人

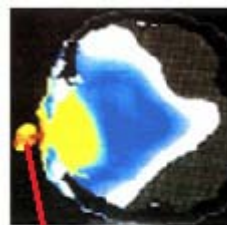


手機



輻射影響腦部範圍

兒童腦部受損範圍是成人 10 倍





手機



輻射影響腦部範圍

防輻射手機硬(軟)貼膜 與坊間上小型防輻射標籤比 較

			
有機會產品		坊間產品	
防輻射手機硬(軟)貼膜		小型防輻射貼	

防輻射手機硬(軟)貼膜 檔手機到身體的輻射

適用:

- 硬貼膜: iphone, ipod, ipad, 產品 及所有手機, 所有顯示
屏, 筆記本電腦鍵盤。
- 軟貼膜: 所有手機。

搭配

- 手機平面部分使用硬貼,
- 彎曲或開口部分, 用軟膜。

效果

- 貼膜在手機與身體中間可隔離輻射。

坊間小型防輻射標籤, 全無保護效果

- 原理
發出一個反信號(B) 與發射出信號(A)交會於一個點(C)
而令到沒輻射。
- 真正有效果只是空中一個點 C 點 無法抵銷空中輻射。
- 如果有效的話, 手機是無法收發。
- 手機等於完全沒有保護效果。你已受騙
- 請瀏覽我們網站 有機會 www.organicclub.hk

